

NEU!! BALD!! **Absolutes Halteverbot** an der Primusschule dafür **Hol- und Bringzonen!**

Die tägliche Bewältigung des Schulwegs zu Fuß hat eine Reihe von positiven Effekten auf die kindliche Entwicklung. Dazu zählen eine höhere Konzentrationsfähigkeit im Unterricht, eine gesteigerte körperliche Fitness, bei gemeinsamer Bewältigung des Schulwegs mit anderen Kindern – die Verbesserung des Sozialverhaltens. Hinzu kommt, dass Kinder dadurch frühzeitiger ein Bewusstsein für Gefahrensituationen im Straßenverkehr entwickeln und überhaupt erst in die Lage versetzt werden, ein räumliches Bild („geistige Landkarte“) der eigenen Stadt bzw. des eigenen Schulwegs zu entwerfen.

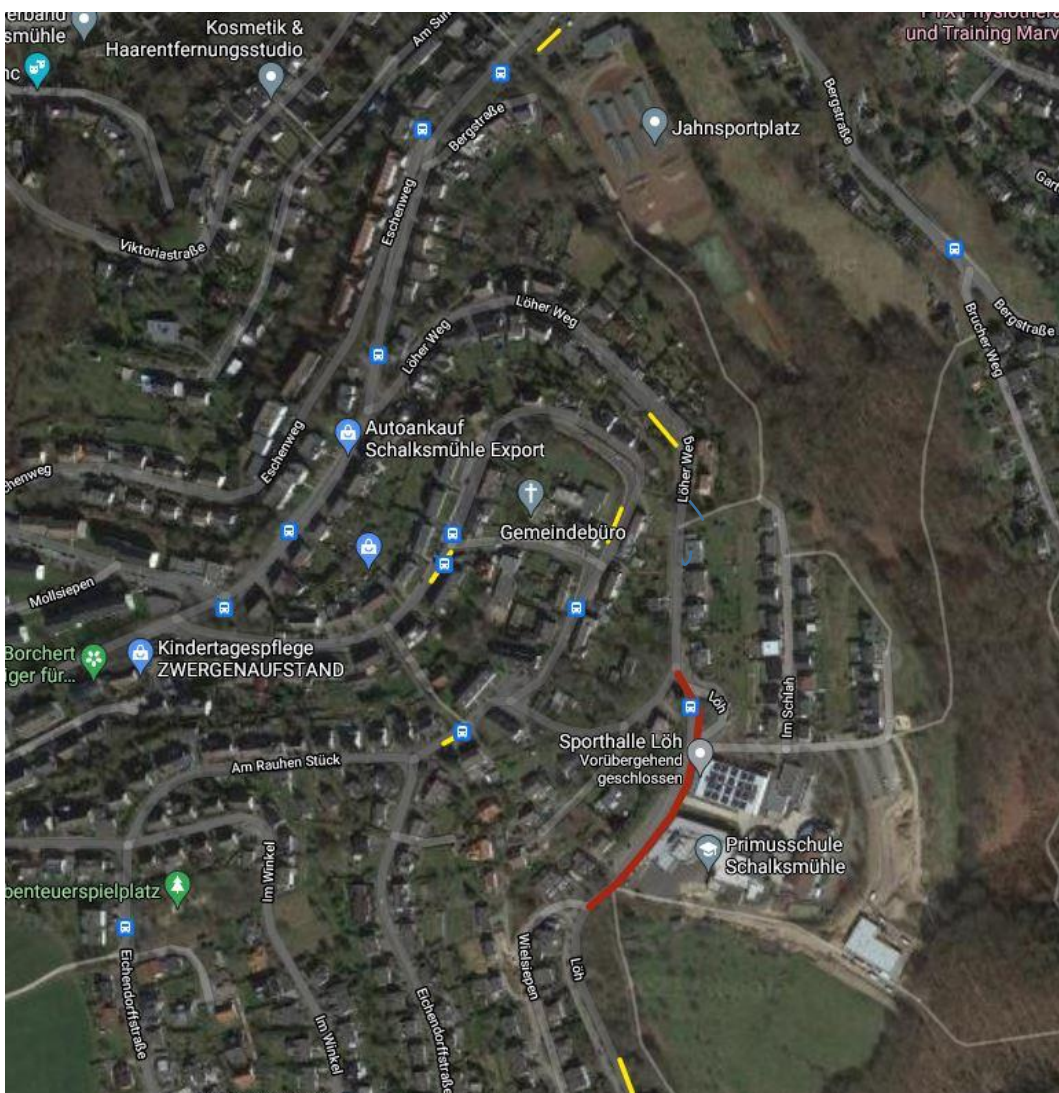
Die #gehmit Aktionen aus 2019 und 2020...

...zeigen, dass die Kinder den Schulweg zu Fuß gut und gerne annehmen.

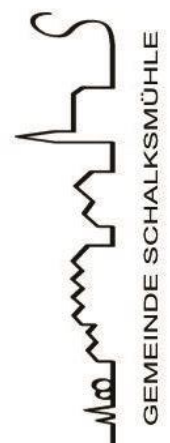
Deshalb lassen Sie Ihre Kinder mit anderen Kindern zu Fuß zur Schule gehen, wenn es möglich ist. Wenn Sie die Kinder zur Schule fahren, lassen Sie Ihre Kinder am Jahnsporplatz, Am Mathagen, am Löher Weg oder weiter weg von der Schule aus dem Auto aussteigen.

Bitte beachten Sie:

- Kinder sollten stets auf der Gehwegseite aus dem Auto aussteigen.
- Kinder sollten zur Vermeidung von Straßenquerungen immer auf der Straßenseite aus dem Auto aussteigen, an der die Schule liegt.
- Kinder bis zu 12 Jahren, die kleiner als 1,50 Meter sind, müssen mit geeigneten Rückhaltesystemen gesichert werden. Der Sicherheitsgurt für Erwachsene zählt nicht dazu.
- Kindern sollte eingeprägt werden, dass sie auch dann vorschriftsmäßig gesichert sein müssen, wenn sie bei anderen mitfahren.
- Eltern sollten sich ihrer Vorbildwirkung bewusst sein – egal, ob sie als Fußgänger, Rad- oder Autofahrer unterwegs sind. **Siehe Rückseite!**



PRIMUS
SCHULE
Schalksmühle



GEMEINDE SCHALKSMÜHLE

ICH

- ✓ ICH bereite unseren Kindern einen sicheren Schulweg
- ✓ ICH beachte die Verkehrsregeln
- ✓ ICH fahre im Schulbereich auf den zuführenden Straßen nur Schritt
- ✓ ICH halte nur vorschriftsmäßig in Fahrtrichtung rechts
- ✓ ICH lasse mein Kind nur zum Bürgersteig hin aussteigen
- ✓ ICH parke **NICHT** im absoluten Halteverbot
- ✓ ICH wende **NICHT** an unübersichtlichen Stellen
- ✓ ICH behindere niemanden
- ✓ ICH nehme Rücksicht auf unsere Kinder
- ✓ ICH verhalte mich immer zum Wohle unserer Kinder
- ✓ ICH bin Vorbild für alle
- ✓ ICH fahre **NICHT** auf Schulgelände

Wenn **ICH** das alles beachte, weiß ich:

Mein Kind und alle anderen Kinder haben einen

Sicheren Schulweg